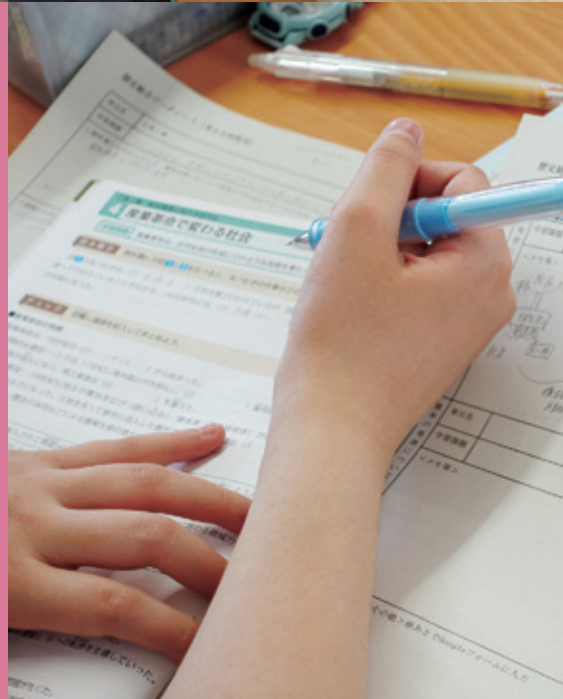


MAEJO

SCHOOL GUIDE 2023



校歌

光をともしものこそ
世は呼べ
光をともしものと
われらならめ
あだに日毎を
すごすべきやは
心ひそめて光の知慧と
光の心を育くむは今



群馬県立前橋女子高等学校

Maebashi Girls' Senior High School

校訓

1. 賢く
2. 明るく
3. 強く
4. 気高く

教育目標

1. 学力の強化
2. 人格の陶冶
3. 心身の鍛錬
4. 品性の涵養

校長挨拶

校長 松村 敏明

本校は創立113年目を迎えた歴史と伝統ある女子高校です。これからの時代を担うリーダーとして、様々な分野で活躍できる人材の育成を目指しています。

生徒達は高い目標を持ち、互いに切磋琢磨し勉学に励んでいます。部活動や学校行事にも熱心に取り組んでいます。生徒達には、こうした活動をとおして、人間的にも大きく成長して欲しいと思っています。

現在、本校は文部科学省から3度目の「スーパーサイエンスハイスクール(SSH)」の指定を受けています。本校のSSHでは、「答えのない問いに対して、失敗を繰り返しながら挑み、学び続けられる科学技術人材の育成」がテーマで、授業はもちろん、高大連携等により様々な魅力的な取り組みが用意されています。1・2年生については、全生徒がこのプログラムに参加し、探究的な活動を行っています。

中学生の皆さん、高校3年間は、その後の人生に大きな影響を及ぼす大切な時期です。前女の恵まれた教育環境で、自らの可能性を大きく開花させてみませんか。

学科・教育課程の特色

全日制の普通科です。様々な進路に対応した教育課程が編成されています。

- 55分・6時間授業
- 3学期制
- 多面的な学力養成と入試動向に配慮したカリキュラム
- 2年次より文系・理系の2コース制
- 第3学年の英語コミュニケーションⅢは習熟度別学習、数学は少人数学習
- 芸術は入学時に音楽・美術・書道のいずれかを選択
- SSH指定に伴い、科学的探究Ⅰ・Ⅱを全員履修



令和6年度 入学者の実施予定カリキュラム

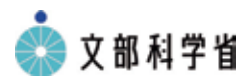
(変更となる可能性もあります)

時間数	1	2	3	4	5	6	7	8	9	10	11	12	13	14	15	16	17	18	19	20	21	22	23	24	25	26	27	28	29	30	31	32	33
1年	現代の国語	言語文化	地理総合	歴史総合	数学Ⅰ	数学Ⅱ	数学A	SS物理基礎	SS生物基礎	体育	保健	音楽Ⅰ 美術Ⅰ 書道Ⅰ	英語コミュニケーションⅠ	論理・表現Ⅰ	SS家庭基礎	科学的探究Ⅰ	LHR																
2年	文系	論理国語	文学国語	古典研究	日本史探究 世界史探究	世界史探究 音楽研究Ⅰ 美術研究Ⅰ 日本史探究	公共	数学Ⅱ	数学B	数学C	SS化学基礎	体育	保健	英語コミュニケーションⅡ	論理・表現Ⅱ	SS情報Ⅰ	科学的探究Ⅱ	LHR															
	理系	論理国語	古典研究	地理探究	公共	数学Ⅱ	数学B	数学研究Ⅰ	SS化学基礎	SS化学	SS物理 SS生物	体育	保健	英語コミュニケーションⅡ	論理・表現Ⅱ	SS情報Ⅰ	科学的探究Ⅱ	LHR															
3年	文系	論理国語	文学国語	古典研究	世界史セミナー	日本史セミナーA	政治・経済 音楽研究Ⅱ 美術研究Ⅱ	日本史セミナーB	物理・化学基礎セミナー 生物・化学基礎セミナー	国語研究	英語研究	数学セミナー	体育	英語コミュニケーションⅢ	論理・表現Ⅲ	総合的な探究の時間	LHR																
	理系	論理国語	古典研究	地理セミナー 政治・経済	数学Ⅲ	数学C	数学研究Ⅱ	SS化学	SS物理 SS生物	SS物理 SS生物	体育	英語コミュニケーションⅢ	論理・表現Ⅲ	総合的な探究の時間	LHR																		

希望者(放課後): SS探究(1単位/1・2年)、科学的探究Ⅲ(1単位/3年)

スーパーサイエンスハイスクール(以下SSH)とは、

文部科学省が行う取組で、指定された高等学校等において、課題研究活動を中心とした先進的な教育を実施するとともに、創造性、独創性を高める指導方法、教材の開発等を行うものです。令和4年度時点では全国で217校(群馬県では4校)が指定されており、各SSH校が学校の実態に合わせて独自のプログラムを実施しています。



前女のSSH目標

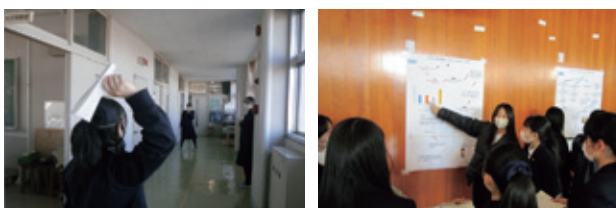
答えのない問いに対して、失敗を繰り返しながら挑み、学び続けられる科学技術人材の育成

前女のSSHの特徴は「失敗(間違い)、やり直し」を中心に置いたプログラムという点です。めまぐるしく変わる現代社会において、皆さんはこれからきっと前例のないことに多く出くわすことでしょう。前例のないことに失敗はつきものです。たくさん失敗してそこから学べた人が、自分の人生の舵を自分自身でできて進んでいけると考えています。しかし、失敗は大事と知っていても、実際には失敗できる環境はあまり充実していません。だからこそ、本校では課題研究を「たくさん転んで、起き上がり方を学べる場」にするべく、プログラムの開発と改善を10年以上続けてきました。課題研究に取り組むと、うまくいかずもやもやした気持ちになることも多いかもしれませんが、その中で学び成長してきた実感は、卒業後の皆さんの生き方をきっと支えてくれるものとなるでしょう。SSHでは、皆さんの失敗を歓迎します。

1 学年

科学的探究Ⅰ(週1回の授業)

選択テーマで1年かけてグループで研究を行います。初めての研究はきっと想定外の連続になることでしょう。でも、それがいい! その失敗の経験から、実践を通して、研究に必要な知識・技能や考え方を学んでいきます。



2 学年

科学的探究Ⅱ(週1回の授業)

自由テーマで1年かけて個人 or グループで研究を行います。2学年の特徴はその自由度です。自由度の広さから、最初は何をしていいかわからず、戸惑うかもしれません。しかし、この手探りで試行錯誤を繰り返していく経験こそが、答えのない問いに対してどのように取り組んでいったらよいか、その学び方の学びにつながっていきます。



3 学年

総合的な探究の時間(週1回の授業)

2学年の研究を引継ぎ、これまでの研究成果をまとめる活動を通して、探究活動における学びを自らに根付かせます。

SS 探究・科学的探究Ⅲ(1～3年希望者)

放課後に研究活動を行う、より高い次元で研究をしたい人向けのプログラムです。



群馬県SSH等合同成果発表会での研究発表の様子

発表会で研究成果の発表を繰り返しながら、研究の質を高めていきます。

3学年まで続けた生徒は、その成果を論文にまとめ、科学コンクールなどに投稿します。

SS-Lecture(1～3年希望者)

校内や校外で大学教授などの特別講義を実習とともに学べます。



つくばサイエンスツアー

研修



菅平高原研修



薬学講座

講座



生命科学講座

SSを付した科目

探究的なアプローチで学習します。

- SS物理基礎(1年) ■SS生物基礎(1年) ■SS家庭基礎(1年)
- SS化学基礎(2年) ■SS情報Ⅰ(2年)
- SS物理(2・3年理系選択) ■SS化学(2・3年理系) ■SS生物(2・3年理系選択)

進路・学習指導

「高い目標」、「進路希望の実現」、「主体的な進路研究」、「快適な学習環境」、
「適切な情報提供・進路相談・学習支援」

- キャリア教育(正しい職業観・勤労観の育成)のもとでの3年間を見通した進路指導
- 幅広い情報収集と迅速な情報の提供
- 資料が充実した進路指導室
- 補習授業等の充実(平常時早朝と長期休業中の各種講座<1~3年生>・夏季校内集中学習会<1~3年生:5日>)
- 新しい学力観、新入試を見ずえた「MJキャリアプラス」の創設

進路指導部より

前女の授業には学問の面白さがぎゅっと詰まっています。知的好奇心を持って授業や家庭学習に取り組むことで、楽しさが倍増するでしょう。きめ細やかな学習指導と進路指導がみなさんの夢の実現をサポートします。大きな夢を持ち、高い目標に向かってください。MJ, be ambitious!

過去3年間の大学合格状況

■ 国公立大学

合格者数(現役数)

大学名	R5年度入試	R4年度入試	R3年度入試
北海道	3(1)	3(3)	0(0)
弘前	0(0)	1(1)	2(2)
東北	11(11)	8(8)	9(9)
秋田	1(1)	2(2)	0(0)
山形	6(5)	1(1)	3(3)
筑波	10(10)	5(5)	6(6)
宇都宮	1(1)	4(4)	3(3)
群馬	32(30)	48(44)	40(40)
埼玉	3(3)	4(4)	5(5)
千葉	7(6)	6(6)	3(3)
お茶の水女子	0(0)	2(2)	3(3)
東京	3(2)	3(3)	3(2)
東京医科歯科	2(2)	1(1)	1(1)
東京外国語	0(0)	2(2)	2(2)
東京学芸	1(1)	2(1)	4(4)
東京工業	0(0)	1(0)	1(1)
東京農工	2(2)	4(4)	1(1)
一橋	1(1)	0(0)	1(1)
横浜国立	3(3)	1(1)	1(1)
新潟	12(12)	5(5)	18(17)
富山	4(3)	8(8)	2(2)
金沢	9(8)	4(4)	9(9)
信州	8(8)	6(6)	9(9)
浜松医科	0(0)	0(0)	1(1)
名古屋	1(1)	2(2)	1(0)
京都	0(0)	1(1)	2(1)
大阪	2(2)	2(2)	0(0)
神戸	2(2)	0(0)	2(2)
九州	0(0)	0(0)	2(2)
福島県立医科	3(3)	1(1)	0(0)
高崎経済	12(12)	14(14)	9(8)
前橋工科	1(1)	1(1)	1(1)
群馬県立女子	1(1)	4(4)	5(5)
県立県民健康科学	1(1)	5(5)	2(2)
東京都立	3(2)	3(3)	4(3)
横浜市立	0(0)	3(3)	3(3)
その他	29(27)	24(21)	15(15)
合計	174(162)	181(172)	175(168)

■ 私立大学

合格者数(現役数)

大学名	R5年度入試	R4年度入試	R3年度入試
自治医科	1(1)	0(0)	1(0)
獨協	0(0)	21(21)	18(16)
青山学院	13(13)	10(10)	7(7)
学習院	6(4)	6(6)	9(8)
北里	15(14)	17(17)	20(18)
慶應義塾	24(20)	8(7)	10(9)
國學院	3(2)	2(2)	3(2)
国際基督教	2(2)	1(1)	2(1)
駒澤	31(31)	10(9)	10(10)
芝浦工業	26(25)	19(14)	19(18)
順天堂	5(5)	5(4)	5(5)
上智	15(10)	2(1)	4(4)
成蹊	11(10)	14(13)	11(11)
中央	34(30)	33(33)	36(36)
津田塾	14(14)	21(20)	6(6)
東京女子	23(23)	26(24)	29(29)
東京農業	19(19)	7(7)	5(5)
東京理科	34(27)	23(15)	14(11)
東洋	50(48)	55(54)	37(35)
日本	32(29)	36(33)	37(37)
日本女子	13(11)	5(4)	10(10)
法政	27(22)	25(23)	26(26)
明治	51(46)	32(29)	23(19)
明治学院	15(13)	19(19)	13(13)
明治薬科	2(2)	1(1)	6(6)
立教	44(38)	49(43)	31(30)
早稲田	30(30)	40(37)	21(18)
同志社	4(4)	0(0)	7(6)
立命館	11(9)	9(5)	13(10)
関西	4(3)	1(0)	4(4)
その他	330(318)	333(304)	265(254)
合計	889(823)	831(755)	701(659)

■ 過去3年間の学校推薦型・総合型選抜合格状況

	R5年度入試	R4年度入試	R3年度入試
国公立(公募・総合)	25	31	32
私立(指定校)	16	20	24
私立(公募・総合)	11	8	10

未来の3年間へ Q&A

Q. 授業は難しい? 雰囲気は?

A. 高校では難易度、学習量ともに中学時に比べ各段にアップします。授業の予習や復習は前女生には欠かせません。授業は大学受験に十分対応するものとなっていますが、それ以上に学ぶことの楽しさ、奥深さを存分に感じることができます。前女生にはめり張りがあり、にぎやかな休み時間から一変し集中した授業が始まります。



Q. 学習の評価方法は? テストの回数は?

A. 評価は、普段の学習態度に加え、主に定期考査による学習内容の達成度などで総合的に評価をします。

定期考査は年5回。その他、春・夏・冬休み明けに実力テストが実施されます。



Q. 部活動は活発? 学習との両立は?

A. 1年次の部活動加入率は9割近くで、3年間続ける人がほとんどです。部活動に真剣に取り組んでいる人は学習成績も良好です。

OGからのひとこと

最高の財産となる3年間

前女は勉強を頑張るには最も良い環境です。それは指導力抜群の先生方がいて、隣には高い志を持って努力し続ける友達がいるからです。それだけでなく前女にはいろいろな子がいるので気の合う友達を見つけられます。自分をさらけ出すことができ、お互いに認め合える一生の友達に出会えるでしょう。ぜひ前女で素敵な3年間を過ごしてください。

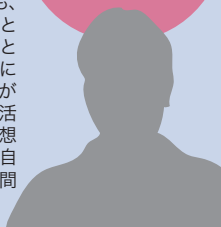
進学先
慶應義塾大学
商学部 商学科



最高の高校生活

私は入部したい部活があり、前女を選びました。前女は勉強や部活、その他の活動でも、全力で取り組み活躍することのできる環境が整っていると思います。特に、優秀で何事にもひたむきに努力する友人がいるということが、前女で生活する強みです。彼女達の発想力や行動力に刺激を受け、自分自身の成長を感じた3年間でした!

進学先
山形大学 人文社会科学部
人文社会科学科



ピースフル動物園、前女。

前女は、平和です。落ち着いた環境で、自分の好きなことに熱中できます。行事だけは太鼓ぎです。「すごいなあ」と思う子が沢山いますが、その子と自分を比べて落ち込む必要はありません。「あなたはあなたでいいのよ」と認めてくれる友達や先生も必ずいます。穏やかな高校生活を送りたい方は、ぜひ前女へお越しください。

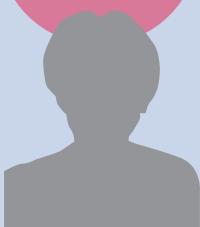
進学先
金沢大学 人間社会学域
学校教育学類



夢を叶える場所

前女という厳しくも恵まれた環境に身を置くことで部活動と勉強の両方において自身の目標を達成できたと感じています。前女には互いに刺激し合える目的意識の高い仲間、それぞれの夢を後押しし、細かい部分までフォローして下さる先生方がいます。自分たちの夢に向かい、努力を積み重ねていける環境が整っているからこそ前女生の夢は叶います。

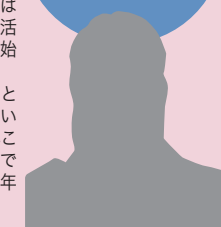
進学先
筑波大学
体育専門学群



誰もが自分らしく頑張れる場所

前女には全力で何かに取り組む人たちが集まります。高校生になったら何かやってみたいことはありますか? 勉強を頑張る、部活に打ち込む、何か新しいことを始める。
前女でこのどれも叶えることができます。やりたいことがない人も前女でならきっとやりたいことが見つかるはず。全力で頑張れる環境でぜひ最高の3年間を全力で楽しんでください。

進学先
北海道大学総合理系



充実した3年間

前女での3年間は本当に楽しくて、充実した日々でした。授業も休み時間とにかく盛り上がり、中学の時は体育が嫌いだった私も体育が好きになりました。先生方は勉強面でも生活面でも熱心に指導して下さいます。努力している友達から刺激を受け、大学受験も頑張ることができました。前女で最高の高校生活を過ごしてください!

進学先
群馬大学医学部医学科



欲張りさんこそ前女!!

勉強はもちろん、部活も行事も全力で頑張りたい人こそ、前女を選ぶべきだと思います! 私は在学中に、テニス部の部長と体育祭実行委員長を務めました。何事にも一生懸命で志高い仲間と過ごすことで、自らも意欲的になります。挑戦したいことに全力を注げる前女でなら、充実した高校生活を送れること間違いなしです!!

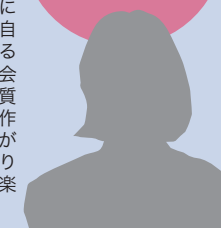
進学先
東北大学工学部
電気情報理工学科



好きなこと、とことん

研究ライフもよし。創作ライフもよし。前女は各々の個性が認められ、それを強みにしながら学業だけでなく、自分の好きなことも追求できる場所です。設備や体験の機会など、充実した環境下での質の高い研究や美術部での創作活動などにも打ち込むことができました。ぜひ皆さんのスタイルでMJライフを楽しんでください。

進学先
慶應義塾大学
環境情報学部



黄金の1000日間

皆さんが思う前女のイメージはもしかしたら勉強に勉強! かもしれませんが、全然違うという訳ではないですが、苦ではありません! 仲間と先生と共に勉強、部活に励んだ3年間はかけがえない宝物です!! 詳しいことはネタバレになるので、入学してからのお楽しみで笑。皆さんの入学を先生も先輩も楽しみに待っているはず! 是非皆さんも前女で黄金の1000日間を過ごしてみませんか?

進学先
明治大学理工学部
応用化学科



前女の行事

4月
April

- 入学式
- 新入生歓迎会
- 開校記念式典



入学式

5月
May

- 生徒総会・総体壮行会

6月
June

- 光慧祭(文化祭・隔年)
- 生徒会選挙
- 進路講演会 **3年生**
- PTA 進路講演会(保護者向け)

7月
July

- 球技大会

8月
August

- 夏季校内集中学習会
- SSHつくばサイエンスツアー

9月
September

- 体育祭(隔年)
- 進路講演会 **1年生**



光慧祭

10月
October

- 生徒総会
- スペシャリストガイダンス **2年生**



体育祭

11月
November

- 修学旅行 **2年生**
- 大学企業訪問 **1年生**
- 進路講演会 **2年生**
- 保護者向け講演会(PTA生活委員会主催)



予餞会



修学旅行

12月
December

- 予餞会
- 校内自主学習会 **3年生**



S S H

1月
January

- 歌留多大会 **1年生**
- SSH公开发表会

2月
February

- SSH冬の菅平研修

3月
March

- 卒業式
- 合格体験談 **1・2年生**
- イギリス ケンブリッジ研修



歌留多大会

生徒会活動は活発？

生徒会本部を中心にした各種委員会の活動はたいへん活発です。特に、文化祭・体育祭・新入生歓迎会・予餞会では生徒実行委員会が組織され、その企画・運営を担当します。その他に、前女では、学校行事等の様々なシーンで様々な活躍の舞台が待っています。



生徒会長

彩やかな
マール
描けばいい

これを読んでいると言うことは、少なくとも貴女は前女に興味がある方でしょう。そんな貴女に前女生の先輩として前女の魅力を伝えたいと思います。前女の魅力はズバリ「個性を生かすことができる」ということ！前女はお互いにありのままの個性を認め合い、尊重し合える場所です。そしてそれだけでなく、自分とは全く違った価値観に出会えるので前女生同士の面白い化学反応も起こるんです。

また前女ではこのような素敵な仲間達と濃密な日々を過ごすことができます。進路実現のための勉強はもちろん、部活動や学校行事、また課外活動など休む暇が無いほど充実した日々です。様々な活動にみんな主体的に取り組むので学校生活を通して大きく成長することができると思います。

前女の3年間を「黄金の1000日」といいます。もし貴女が勉強も部活も頑張りたい、学校行事も楽しみたい、そして何より刺激的なJKライブを送りたいと思っているのなら、私たちと一緒に「黄金の1000日」を過ごしませんか？



ギター・マンドリン部



ダンス部



バドミントン部



音楽部



弓道部



剣道部



山岳部



書道部

学芸関係 (19部)				運動関係 (16部)			
演劇	書道	書画	道楽	陸上	バレー	水泳	水泳
音楽	学芸	華道	道楽	テニス	ボール	新体	新体
英語	ディベート	茶会	道楽	ソフトテニス	ソフトボール	空手	空手
ギター・マンドリン	奏楽	新茶	道楽	卓球	山岳	サッカー	サッカー
吹奏	楽術	JRCユネスコ	道楽	バドミントン	弓道		
美術	術	L R I	道楽	バスケットボール	剣道		
			文芸				
			写真				
			百人一首				
			放送				
			歴史研究同好会				

〈詳しい活動内容や活動実績については本校 Web ページに掲載してあります〉

前女の魅力って何？

「自分らしく居られる学校」

科学部

前女の魅力！星の数ほどたくさんありますが、1番の魅力は「個性の尊重」だと思います。

入学してみるとわかりますが、真面目な人やのはちゃけた人など、前女には色々な個性を持った人がいます。学校行事を例に出すと分かりやすいと思います。発狂する人、ひたすらペンライトを振る人、無心で拍手する人。皆つま〜い具合に共存して、自分なりの楽しみ方で楽しんでいる様子が分かります。

前女で過ごしていて感じるのですが、「前女生」としての在り方に強制はありません。どんな過ごし方でも自由です。前女生一人一人の自由な過ごし方の結果として、魅力的な前女生としての高校生活が作られているのだと思います。先生方も全力で私たち生徒をバックアップしてくれるので、充実した高校生活を送りたいと考えているのであれば、最高の環境だと思います。

私たちにとって、高校生活は人生の中でも大切な時期です。前女に来れば、「前女に来て良かった」と心から思える、自分なりの高校生活が送れるはず。皆さんの入学を心から楽しみにしています！

「すべての人のための場所」

硬式テニス部

前女の魅力は、学校生活を過ごすうちにたくさん見つかります。前女生ってみんな真面目そうだな、みんな頭いいんだろな、って思っている人もいます。でも、そんなことはないんです！実際の前女生は、毎日全力で色々なことに取り組む元気な女の子の集まりなんです。行事も、部活も、体育の授業も、もちろん勉強も、頼りになる仲間たちと一緒に全力で過ごす毎日は、たった3年間しか体験出来ないかけがえない青春です。勉強を頑張りたい人も、文武両道を目指す人も、一生の友達を作りたい人も、どんな人の目標でも叶えられる環境を作ってくれるのが前女です。私は前女で授業を受けて初めて学びの楽しさに気づきました。

最高の仲間と、頼りになる先生方がいる前女で青春を駆け抜けてみましょう！！

「いつも全力で頑張れる高校！」

陸上部

みなさんは、「前女」に対してどんなイメージを持っていますか？私が入学するまで持っていたイメージは、「前女=勉強」でした。皆さんの中にも私と同じようなイメージを持っている方がいるのではないのでしょうか。しかし、入学してみると、前女生は勉強だけでなく、行事や部活動、校外活動など幅広く積極的に活動している人ばかりなのだ気づきました。前女生は、勉強以外の活動にも全力で取り組んだり、行事の時にはタガを外して全力で盛り上がり、いろんなことに全力です。ですが、前女生のオンとオフの切り替えの速さにはいつも驚きます。これは、前女生の真面目さ故にできているのだと思います。私は、この前女生の全力さが一番の前女の魅力だと思っています。何事にも全力な前女生と共に生活していると、「私も頑張ろう！」とつい面白い刺激をもらうことができます。前女は、この一生懸命さや自分自身の目標を応援してくれる仲間、先生、環境が整っていると思っています。

みなさんも前女に来て、最高に楽しい黄金の1000日を送りませんか？

「ここにしかない青春」

放送部

私は前女に入る前はどんな勉強大好きな人たちが集まっているんだろうと少し不安もありましたが、実際には女子校で男子の目から逃れられる生活を全力で謳歌する人たちの姿がありました。

朝、放課後に教室、自習室、廊下の自習用の机などで勉強している人もたくさんいます。が休み時間には友達とおしゃべりしながらお菓子を食べたり、購買で人気のパンの争奪戦をしたり、お昼休みになる前に早弁をしたり、まずとにかくよく食べます。また、学校行事になると学校を間違えたのかというくらい頭のネジを吹っ飛ばしてはしゃぎます。そして、高校の行事は中学よりも生徒主体で運営されます。実行委員や企画係を中心にクラスで一致団結し、文化祭でも体育祭でも優勝に突き進んでいきます。1位になれなくてもみんな笑顔で称えあって終わります。

私はこの個性豊かな前女という空間にいると無理に殻に閉じこもりたり遠慮する必要がなくなり、新しい自分を知ることが出来ました。前女でしかない青春、新しい自分の一面がここにはあります。

「自分の目標に向けて頑張れる場所」

ダンス部

前女の最も大きな魅力は、たくさんのことに一生懸命になれる環境が整っていることだと思います。

勉強に関しては、みんなが向上心をもって取り組んでおり、互いに刺激し合いながら学力を高めることができます。また、探究活動では、様々な角度から物事を捉え、仲間たちと意見を交換しながら、疑問への答えを探し求めていくという、SSHに登録されている学校だからこそ体験できること、学べることが多くあります。

そして、前女は勉強だけでなく部活にも力を入れられる学校です！すべての部活が一人一人、またはグループでの目標に向かって懸命に努力している印象です。私はダンス部に所属していたのですが、部員全員で協力し合い、時にはぶつかり合いながら、ひとつの大きな目標に向かって共に過ごした時間は私の中でとても大切な思い出となっています！！

そんな魅力溢れる前女で過ごす“黄金の1000日間”はきっと充実したものになるはずです。みなさんの入学を心より楽しみにしています！

「やる気、げん気、負けん気！」

百人一首部

前女生はやる気、げん気、負けん気ととにかくあります。やるときはやる、騒ぐときは騒ぐ、勝ち負けには全力で勝ちにいく人たちの集まりです。勉強はもちろん、体育や学校行事、部活動なども常に全力です。女子校特有の盛り上がりは学校行事だけでなく日々の生活を彩ってくれます。

勉強ではみんながみんなのライバルとなり互いに高め合いながら、いい環境を生み出しています。

私は百人一首部に所属していて、日々、面白くて個性豊かな仲間たちと練習に励んでいます。百人一首の練習だけでなくみんなで遠征に行ったり、テスト期間と一緒に勉強したり、ハロウィンやクリスマスにパーティーをして本当に充実した青春を送っています。前女で私達と一緒にたくさんの思い出を作りましょう！



中庭



学習室



進路指導室



図書室



体育館



トレーニングルーム

施設・設備

- 2クラス宿泊可能な光慧館（合宿所）
- 機器の充実したトレーニングルーム
- 十分なスペースを持った2つの体育館
- 最新機器がそろっている視聴覚教室
- 早朝 7:00 から夕方 5:40 まで使える
冷暖房完備の3つの学習室
- 進路資料を完備した進路指導室
- 県内屈指の蔵書数を誇る図書室

沿革

学校の歴史

明治 43 年 前橋市立高等女学校として設立される
 明治 45 年 群馬県立前橋高等女学校となる
 昭和 23 年 群馬県立前橋女子高等学校となる
 平成 22 年 創立百周年記念式典を行う
 平成 25 年 スーパーサイエンスハイスクール(SSH)
 の第1期目の指定を受ける
 平成 30 年 スーパーサイエンスハイスクール(SSH)
 の第2期目の指定を受ける
 令和 3 年 創立百十周年記念式典を行う
 令和 5 年 スーパーサイエンスハイスクール(SSH)
 の第3期目の指定を受ける

卒業生数 在校生数 校章の由来

33,488 名（令和4年度まで）
 普通科 21 学級 837 名（5/1 現在）
 「M」の白は清純、「高」の青はすがすがしく明るく、
 新時代に立ち向かう若者の息を象徴しています。

前女は
 “ちょっと欲張りな行動派”の
 生徒を待っています

- ★部活動や生徒会活動に本気で取り組み充実した高校生活を送る中で、将来に向けて学力を身に付け進路実現を果たしたい（学習と部活動を両立させて頑張りたい）。
- ★伝統的校風のもとで文化的・芸術的な感性を磨き、様々な能力や資質を身に付け人間力を高めたい。

群馬県立前橋女子高等学校

- 所在地 〒371-0025 前橋市紅雲町2丁目19-1
- 電話番号 027-221-4188
- F A X 027-243-2676
- U R L <https://maejo-hs.gsn.ed.jp/>

